

Ffurflen gais ar gyfer cynlluniau annomestig a lluosog

Byddwn yn fwy na bodlon rhoi dyfynbris manwl gywir i chi – dim ond cwblhewch yr adrannau isod ac anfonwch y ffurflen atom.

Unrhyw gwestiynau?

Oriau agor: **Syb tan 8yh** yn ystod yr wythnos waith. **9yb tan 2yp** ar benwythnosau
Ffoniwch ni ar **0800 912 2999**.

Neu fe allwch ymgeisio am ddyfynbris ar-lein yn: www.wwutilities.co.uk

Rydym yma i helpu.

Defnyddiwch y cais hwn ar gyfer:

- eiddo lluosog;
- eiddo masnachol sengl;
- cynnydd yn y defnydd o nwy;
- cyflenwad lluosog neu fasnachol; neu
- newidiadau.

1. Eich manylion:

Enw:

Enw'r cwmni:

Cyfeiriad:

Cod Post:

A fyddai'n amgenach gennych gael eich dyfynbris yn Gymraeg, mewn print bras ynteu mewn Braille?

Cymraeg Print bras Braille

AROGLI NWY? Ffoniwch y gwasanaeth argyfwng nwy: 0800 111 999

Ffôn yn ystod y dydd:

Ffôn symudol:

E-bost:

Ticiwch y rhai isod sy'n berthnasol i chi.

- | | |
|---|--|
| <input type="checkbox"/> Perchennog/deiliad | <input type="checkbox"/> Awdurdod lleol neu gymdeithas dai |
| <input type="checkbox"/> Cyflenwr nwy | <input type="checkbox"/> Elusen |
| <input type="checkbox"/> Adeiladwr tai neu ddatblygwr | <input type="checkbox"/> Gwasanaeth ymgynghori neu asiant |

Arall (rhowch fwy o fanylion, os gwelwch yn dda)

2. I ble y dylem anfon eich dyfynbris?

Enw:

Enw'r cwmni:

Cyfeiriad:

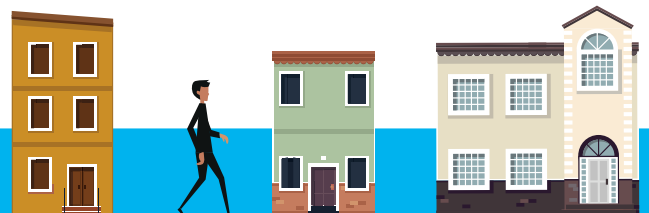
Cod Post:

Ffôn yn ystod y dydd:

Ffôn symudol:

E-bost:

Anfonwn gopi o'ch dyfynbris os rhowch gyfeiriad e-bost inni.
Gwnawn hefyd bostio copi printiedig i'r cyfeiriad y cwblhewch uchod.



Cysgwch yn dawel

Yn Wales & West Utilities, rydym yn brysur yn codi ymwybyddiaeth o faterion diogelwch nwy ac yn eich helpu chi, ein cwsmer, i gysgu'n drwm yn y nos.



3. Pwy sy'n talu am y dyfynbris?

Dyma ble y dywedwch wrthym am y person fydd yn talu am y dyfynbris.

Enw:

Enw'r cwmni:

Cyfeiriad:

Cod Post:

4. Ble y byddwn ni'n gweithio?

Enw neu rif y safle:

Cyfeiriad:

Cod Post:

Enw'r person cyswilt:

Ffôn yn ystod y dydd:

Ffôn symudol:

A oes gan unrhyw un sy'n byw yn yr eiddo unrhyw anghenion cyfathrebu, mynediad, diogelwch neu anghenion penodol eraill y dylem fod yn ymwybodol ohonynt? Os oes, rhwch fanylion isod, os gwelwch yn dda; er enghraifft, byddar, dall, neu'n anabl.

5. Beth mae arnom angen ei wneud?

Gadewch inni wybod pa fath o waith sydd ei angen. Dim ond ticiwch y blwch ac wedyn cwblhewch yr adrannau a ddangosir nesaf at y blwch ticio.

Cyflenwad newydd i eiddo lluosog

Cwblhewch adrannau 6, 8 i 10, a 14, os gwelwch yn dda

Newid neu gynnydd yn y defnydd o nwy

Cwblhewch adrannau 7 i 14, os gwelwch yn dda

Eiddo masnachol sengl

Cwblhewch adrannau 6 i 8 a 10 i 14, os gwelwch yn dda

Ar wib!

Yno mewn chwinciad chwanners

Gweithiwn yn galed i sicrhau bod ein hamser ymateb i argyfwng nwy yn fater o funudau yn unig.



6a. Faint o nwy fydd arnoch ei angen?

Defnyddiwch yr adran hon i roi mwy o fanylion inni am y safle. I gael cymorth â'r wybodaeth am y defnydd o nwy, cysylltwch, os gwelwch yn dda, â pheiriannydd Diogelwch Nwy drwy fynd i www.gassaferegister.co.uk

Rhowch fanylion inni, os gwelwch yn dda, am y math o safle. A ydyw'n: adeilad newydd? safle presennol?

A yw'r eiddo ond yn cael ei ddefnyddio, neu i'w ddefnyddio, er defnydd domestig? Os 'Ydyw', ewch i adran 6b, os gwelwch yn dda. Os 'Nac ydyw', cwblhewch y tabl isod, os gwelwch yn dda. Ydyw Nac ydyw

Math o eiddo; er enghraifft, uned	Nifer o bob un math; er enghraifft, 1	Defnydd nwy bob awr; er enghraifft, 200kw/h	Defnydd nwy blynyddol; er enghraifft, 200,000 kw/h
		kw/h	kw/h
		kw/h	kw/h
		kw/h	kw/h
		kw/h	kw/h

Ar gyfer safleoedd masnachol mawr (ffatrioedd ac yn y blaen) gyda phwysedd o 19mbar neu uwch.

Cyflenwn nwy fel arfer ar bwysedd o 19mbar yn y fewnfa i osodiad y mesurydd. Os oes arnoch angen pwysedd uwch, dywedwch hyn yn eich ffurflen gais, os gwelwch yn dda. Os ydych yn bwriadu gosod cyfnerthydd, cywasgydd neu wres a phŵer cyfunedig (CHP), ffoniwch ein tîm gwasanaethau cwsmeriaid ar **0800 912 2999** i ofyn am ffurflen gyfnerthydd.

6b. Manylion eiddo domestig

Gadewch inni wybod beth yw elfennau unigol yr eiddo domestig ar y safle, os gwelwch yn dda. Dywedwch p'un a ydynt yn fflatiau neu'n dai ac a hoffech inni ddefnyddio manylion defnydd nwy rhagosodedig safonol ar gyfer tŷ pedair ystafell wely cyfartalog (60kw/h) a fflat tair ystafell wely cyfartalog (30kw/h).

Math o eiddo	Llwythi diofyn	A allwn ddefnyddio'r llwythi diofyn?	Unrhyw ofnion llwyth arbennig; er enghraifft, pwll nofio?	Nifer o bob un
Tŷ	60 kw/h		kw/h	
Fflat	30 kw/h		kw/h	

Cadarn fel craig

Mae'n bwysig inni eich bod yn ymddiried ynom i ddarparu cyflenwadau nwy flwyddyn ar ôl blwyddyn.

7. Ble mae'r mesuryddion?

Darparwch gynllun o'r safle i ddangos safleoedd y mesuryddion ar gyfer pob gwasanaeth, os gwelwch yn dda. Defnyddiwch hefyd y blwch isod i egluro safleoedd y mesuryddion yn fanylach; er enghraifft, lefel y llawr, ffrynt neu ochr yr adeilad.

8. Pa fychau mesuryddion yr hoffech?

Defnyddiwch yr adran hon i ddweud wrthym yn union pa fychau mesuryddion y mae arnoch eu hangen ar gyfer eich mesuryddion. Gallwch ganfod mwy o wybodaeth yn www.wutilities.co.uk

Yn seiliedig ar eich manylion yn adran 6a a 6b, os yw'r llwyth fesul awr yn llai na 65kw/h neu os dewiswch y defnydd nwy bob awr rhagosodedig (fel a eglurir yn adran 6b), dewiswch un o'r mathau canlynol o fychau mesurydd, os gwelwch yn dda.

Gosod



Wedi'i osod ar wal



Hanner cuddiedig



Mewnol



Nifer sydd eu hangen?

Nid yw'r blwch mesurydd hanner cuddiedig yn caniatáu ar gyfer mesuryddion nwy clyfar. Os byddwch yn cael rhywun i osod mesuryddion clyfar, bydd arnoch angen darparu'ch amgaead eich hun i osod y mesurydd nwy.

Yn seiliedig ar eich manylion yn adrannau 6a a 6b, os yw'r llwyth bob awr yn fwy na 65kw/h, ni fydd y mesurydd nwy'n ffitio yn un o'r blychau uchod a bydd arnoch angen uned amgáu fwy (ciosg).

A hoffech i'ch amgaead mesurydd fod wedi'i osod ar wal neu'n sefyll ar ei ben ei hun?

Wedi'i osod ar wal (hyd at 270kw/h)

Yn sefyll ar ei ben ei hun

A hoffech ddarparu a gosod yr uned amgáu eich hun?

Hoffwn (Byddwch chi yn darparu llun â'ch dyfynbris nwy.)

Na hoffwn

Os oes arnoch angen gosodiad yn sefyll ar ei ben ei hun, bydd arnoch angen sylfaen goncrid. A hoffech adeiladu hyn eich hun? Bydd arnoch angen llun o gynllun y sylfaen.

Hoffwn (Byddwch chi yn darparu llun â'ch dyfynbris nwy.)

Na hoffwn

Gyda chi

drwy'r cyfan

Rydym yma i'ch helpu drwy'r broses i gyd, o'r dechrau i'r diwedd. Felly, cysylltwch â ni os oes arnoch angen cyngor.



9. Newid a chynyddu'r defnydd o nwy

Defnyddiwch yr adran hon, os gwelwch yn dda, i adael inni wybod manylion eich newidiadau neu'ch cynnydd yn y defnydd o nwy.

Rhif cyfeirnod man y mesurydd presennol:

Safle'r mesurydd presennol:

Safle'r mesurydd newydd (os bydd angen):

Y defnydd brig o nwy bob awr ar hyn o bryd:

Y defnydd blynyddol brig o nwy ar hyn o bryd:

Y cynnydd yn y defnydd brig o nwy bob awr:

Y cynnydd blynyddol yn y defnydd brig o nwy:

Sut yr hoffech gael eich nwy wedi'i ailgysylltu?

(Mesuryddion domestig yn unig)

Opsiwn un: Cysylltiad llawn

Os hoffech inni wneud yr holl waith ichi, dyma'r opsiwn i chi.

Datgysylltw'n eich mesurydd, symudwn eich pibell gwasanaeth nwy a symudwn eich mesurydd i'r lleoliad newydd. Gwnawn wedyn ailgysylltu'ch pibwaith, hyd at y ddau fesurydd.

Nid oes arnoch angen gwneud dim. Unwaith y bydd ein tîm wedi gadael y safle, bydd eich nwy'n dychwelyd fel o'r blaen.

Opsiwn dau: Ailgysylltiad rhannol

Os oes arnoch angen trefnu i gael peiriannydd sydd ar y gofrestr Diogelwch Nwy i ailgysylltu'ch pibwaith, dyma'r opsiwn i chi. Os dewiswch yr opsiwn hwn, bydd yna rywffaint o amser tra byddwch heb nwy.

Datgysylltw'n eich mesurydd, ei symud i'r lleoliad newydd a chapio'r pibwaith.

Bydd arnoch angen trefnu i beiriannydd Diogelwch Nwy ailgysylltu'ch pibwaith ar ôl inni adael.

Opsiwn tri: Dim ailgysylltiad

Os oes arnoch angen newid eich mesurydd, er enghraifft, o fesurydd mewnlun i flwch mesurydd hanner cuddiedig, neu os nad ydych yn barod i fod yn ôl ar nwy, mae'r opsiwn hwn i chi.

Datgysylltw'n eich mesurydd a'i adael mewn man diogel ichi. Gwnawn wedyn symud eich pibell gwasanaeth nwy.

Bydd arnoch angen trefnu i beiriannydd Diogelwch Nwy osod y mesurydd a gwneud yr holl waith pan hoffech i'ch eiddo gael cyflenwad nwy eto.

Bydd arnom angen gwneud arolwg o bob ailgysylltiad annomestig cyn ichi benderfynu sut yr hoffech i'ch nwy gael ei ailgysylltu.

10. Datblygu fesul cyfnod ac yn y dyfodol

Weithiau, adeiladir safle fesul cyfnodau dros nifer o flynyddoedd. Defnyddiwch yr adran hon, os gwelwch yn dda, i roi dealltwriaeth bendant inni ynglŷn â pha lefelau o ddatblygu fesul cyfnod y bydd yna ar y safle.

A ddatblygir y safle fesul cyfnod ynteu a gaiff ei ddatblygu yn y dyfodol? (Os 'Na fydd', ewch ymlaen i adran 11.)

Bydd

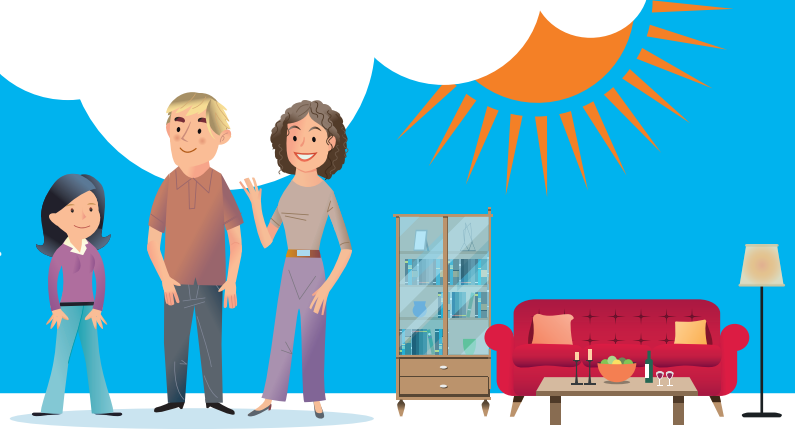
Na fydd

Rhowch y dyddiad pan fydd y cyfnod cyntaf yn dechrau neu'r dyddiad y bydd gwaith yn dechrau yn y dyfodol.

Rhowch fanylion anghenion y datblygu fesul cyfnod ac yn y dyfodol yma. Ar gyfer safleoedd mwy o faint, bydd arnom angen cynllun fesul cyfnod ar wahân.

Clyd

Lle bo'r gwres, mae'r cartref.
Mae ein rhwydwaith yn cysylltu
miliynau o gartrefi a busnesau yng
Nghymru a de-orllewin Lloegr.



11. Cyfyngiadau a phroblemau safle

Ystyr cyfyngiad neu broblem safle yw cyfyngiad ar y safle a all brofi'n anodd pan gyrrhaeddwn. Defnyddiwch y rhestr a ganlyn, os gwelwch yn dda, i adael inni wybod am y rhain.

A oes yna gyfyngiadau neu broblemau safle ar eich safle chi? (Os 'Nac oes', yna ewch ymlaen i adran 12.)

Oes Nac oes

- | | | | |
|---|--------------------------|---|--------------------------|
| Croesi tir rhywun arall | <input type="checkbox"/> | Fframweithiau coed | <input type="checkbox"/> |
| Eiddo'r Eglwys | <input type="checkbox"/> | Trosi eiddo | <input type="checkbox"/> |
| Adeilad rhestredig neu ardal warchoddedig | <input type="checkbox"/> | Muriau trwchus | <input type="checkbox"/> |
| Newid yn lefelau'r tir | <input type="checkbox"/> | Mynediad cyfyngedig neu mae angen cod caniatáu arbennig ... | <input type="checkbox"/> |
| Tir wedi'i halogi | <input type="checkbox"/> | Asbestos | <input type="checkbox"/> |

12. Unrhyw anawsterau peirianyddol neu wybodaeth berthnasol arall?

13. Cloddio ar dir preifat (cloddio)

Gadewch inni wybod a fyddwch yn cloddio ar dir preifat. Rhowch eglurhad byr o ble ar y safle yr hoffech i'r pibelli nwy gael eu gosod. Bydd hi'n rhatrach ichi wneud y gwaith cloddio eich hun!

A fyddwch yn trefnu i'r cloddio gael ei wneud ar dir preifat?

Byddaf Na fyddaf

Defnyddiwch y blwch hwn i egluro'r llwybr yr hoffech i'r bibell nwy'i ddilyn ar eich tir.

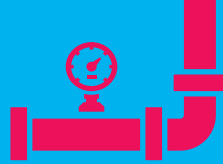
14. Math o ddyfynbris

Dywedwch wrthym os hoffech ddyfynbris ar sail amcangyfrif yn unig. Er na allwn dderbyn dyfynbris ar sail amcangyfrif yn unig, fe all fod o gymorth yn ystod y camau cyntaf o ddatblygu safle.

A hoffech ddyfynbris nwy ar sail amcangyfrif yn unig?

Hoffwn Na hoffwn

Dibynnwch arnom ni



Rydym yn wastad yn chwilio
am ffyrdd o ddarparu'r gwerth
gorau i'n holl gwsmeriaid.

15. Y cam olaf

Gwnewch yn sicr, os gwelwch yn dda, eich bod wedi cwblhau'r holl flichau perthnasol a chofiwch eu gwirio cyn ichi anfon y ffurflen atom. Fe all gwybodaeth sydd wedi'i hepgor beri oedi cyn derbyn eich dyfynbris nwy.

Unwaith rydych wedi cwblhau'ch cais, anfonwch y cais atom drwy'r post neu drwy e-bost.

E-bost:

frontdeskrequests@wwutilities.co.uk

Post:

Wales & West Utilities
Wales & West House
Spooner Close
Coedcernyw
Casnewydd
NP10 8FZ

Os yw'ch cais ar gyfer adeilad newydd, gwnewch yn sicr eich bod yn cyflenwi cynllun graddfa ac yn defnyddio'r rhestr wirio isod.

Croesi tir rhywun arall

Llun ar raddfa?

Terfyn y safle wedi'i farcio?

Dangosir eiddo newydd eu hadeiladu

Dangosir eiddo daearyddol presennol?

Safleoedd mesuryddion wedi'u marcio?

Llwybr nwy arfaethedig?

16. Eich llofnod, os gwelwch yn dda...

Enw:

Llofnod:

Dyddiad:

Diolch am gymryd yr amser i gwblhau'r ffurflen hon.

Gwnawn ein gorau i gysylltu â chi yn ystod y broses o roi dyfynbris (o fewn 21 niwrnod) i drafod eich cais yn fanwl.

Wales & West Utilities

Wales & West House

Spooner Close

Celtic Springs

Coedcernyw

Casnewydd NP10 8FZ

Cofrestrwyd yng Nghymru a Lloegr rhif 5046791

 www.wwutilities.co.uk

 facebook.com/wwutilities

 [@WWUtilities](https://twitter.com/WWUtilities)

